

Bedienungsanleitung für die elektronische Schließanlage



[Foto: elektronischer Schließzylinder]

Zutrittskontrollterminal und Aktualisierungsleser *Gilt an allen Zugängen!*

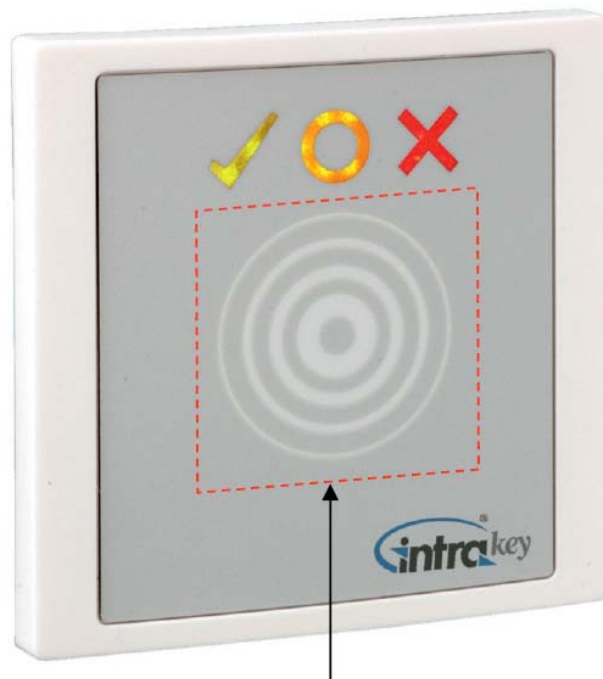
Das Zutrittskontrollterminal gewährt den Zutritt zu den Gebäude-Eingangstüren.

Zeitgleich wird Ihr Dienstausweis oder Ihre Campuscard mit einer Tagesberechtigung beschrieben. Diese gilt für die für Sie freigegebenen Offline-Zylinder und endet jeweils „spätestens“ um 24:00h.

Bitte beachten:

Der Schreibvorgang dauert minimal länger als nur der Lesevorgang für das Öffnen der Eingangstür, maximal ca. 2 - 4 Sekunden.

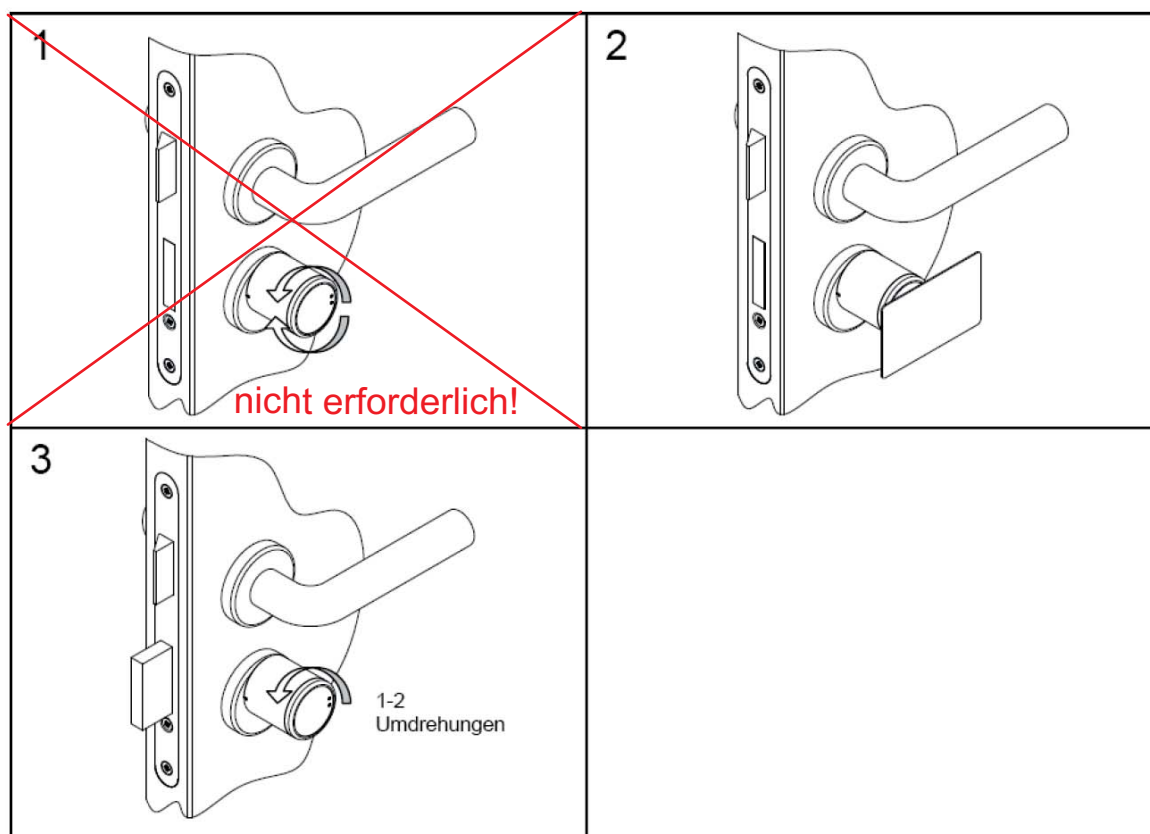
In naher Zukunft sollen weitere Aktualisierungsgeräte neben der Zeiterfassungsgeräten installiert werden.



in diesem Bereich Karte vorhalten

Reaktionen nach einem Buchungsvorgang

	LED grün	LED gelb	LED rot	Hupe
• berechtigt	3s dauernd an	dauernd an	aus	2x kurz
• nicht berechtigt	aus	dauernd an	3s dauern an	1x kurz, 1x lang
• Daten schreiben	aus	aus	aus	
• Schreibfehler	aus	blinkt 3x	blinkt 3x	3x lang
• Schreiben okay	3s dauernd an	dauernd an	aus	2x kurz



Bedienung elektronischer Mifare Knaufzylinder (modellabhängig)

Türe verschließen

- Elektronikknopf drehen bis eine Led aufleuchtet (Bild 1) (modellabhängig, nicht bei allen Modellen nötig, sonst weiter mit Schritt 2)
- Berechtigten Transponder vor Elektronikknopf halten bis grüne Led aufleuchtet (Bild 2)
- Elektronischen Knopf in Verschlussrichtung drehen bis zum Endanschlag (Bild 3)
- Den elektronischen Knopf in der Endanschlagposition stehen lassen, das Kupplungselement fährt nach einigen Sekunden automatisch in den Freilauf
- Optional kann nach dem Auskuppeln der Freilauf des Knopfes durch eine 1/4 Drehung des Knopfes in Verschlussrichtung geprüft werden

Türe aufschließen

- Elektronikknopf drehen bis eine Led aufleuchtet (Bild 1) (modellabhängig, nicht bei allen Modellen nötig, sonst weiter mit Schritt 2)
- Berechtigten Transponder vor Elektronikknopf halten bis grüne Led aufleuchtet (Bild 2)
- Elektronischen Knopf entgegen der Verschlussrichtung drehen bis zum Anschlag (Bild 3)
- Die Türe kann jetzt mit dem Türdrücker geöffnet werden



Der Zylinder dient zum Auf- und Zuschließen der Tür. Geöffnet wird die Tür herkömmlich über den Türdrücker. Ein Öffnen der Tür durch Ziehen am Zylinderknopf kann mechanische Schäden an Zylinder und Schloss verursachen und sorgt für vorzeitigen Verschleiß der Komponenten.