
Vorversuch

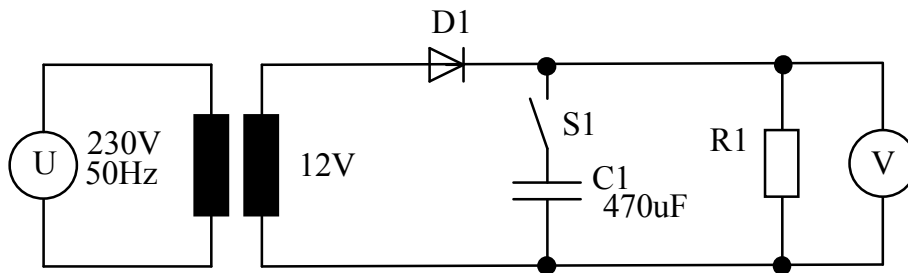


BILD 1

An der Schaltung nach Bild 1 sind z.B. folgende Meßwerte aufzunehmen :

1. Schalter S1 öffnet :

- Diodenstrom (Maximalwert, Stromflußdauer)
- Diodenspannung (Durchlaßspannung, Sperrspannung)
- Lastspannung
(Maximalwert, Effektivwert, arithmetischer Mittelwert, Brummspannung)
Verwenden Sie **geeignete Meßgeräte** für die aufzunehmenden Meßwerte !

2. Schalter S1 geschlossen :

- Diodenstrom, Diodenspannung, Lastspannung
(Maximalwert, Effektivwert, arithmetischer Mittelwert, Brummspannung, s.1.)

Zusätzlich sind die Zeiten zu messen, in der die Ausgangsspannung steigt bzw. fällt.

Ziel dieses Versuches ist es, die Kenntnisse über die Bedienung von Oszilloskopen zu verbessern.

Lassen Sie sich also Zeit und experimentieren Sie mit verschiedenen Darstellungsarten. Es ist kein Bericht zu erstellen !