



Beruf Hebamme

Weiterqualifikationen zur Familienhebamme, zur Stillberaterin IBCLC oder im Bereich Yoga, Kursarbeit oder ähnlichem ermöglichen Ihnen eine Spezialisierung. Auch einer akademischen Weiterentwicklung steht mit diesem Bachelorabschluss nichts im Weg.

Mit 210 ECTS können Sie ein Masterstudium mit unterschiedlichen Schwerpunkten absolvieren um weiter zu lernen oder eine wissenschaftliche Karriere zu starten und die noch junge Hebammenwissenschaft in Deutschland weiter zu entwickeln.

Auch einer akademischen Weiterentwicklung steht mit diesem Bachelorabschluss nichts im Weg. Mit 210 ECTS können Sie ein Masterstudium mit unterschiedlichen Schwerpunkten absolvieren um weiter zu lernen oder eine wissenschaftliche Karriere zu starten und die noch junge Hebammenwissenschaft in Deutschland weiter zu entwickeln.



Bewerbung

Die wichtigste Hürde, die Sie für einen Studienplatz bei uns nehmen müssen, ist ein Praxisplatz bei einer Klinik, die mit uns kooperiert. Die aktuelle Liste finden Sie auf unserer Homepage.

Die Bewerbung um einen Studienplatz bei uns ist jährlich zum Wintersemester möglich:
<https://ecampus.jade-hs.de/>

Jade Hochschule

Wilhelmshaven/Oldenburg/Elsfleth

Abteilung Technik und

Gesundheit für Menschen

Ofener Straße 16/19

26121 Oldenburg

Tel +49 441 7708-3501

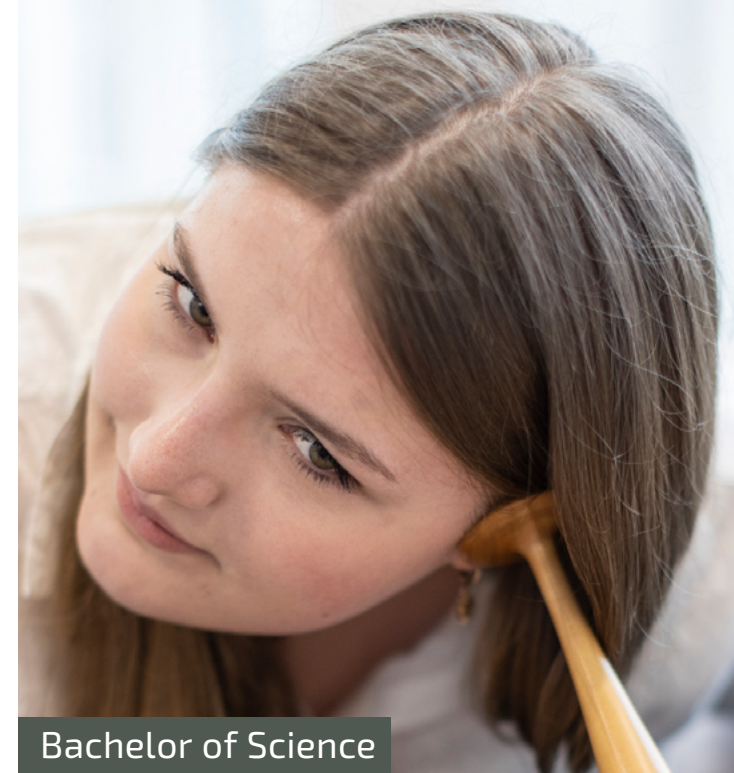
E-Mail hebammenwissenschaft@jade-hs.de



jade-hs.de

Dieser Flyer wurde nach bestem Wissen erarbeitet.
Rechtliche Ansprüche können aus dem Inhalt nicht abgeleitet werden. Änderungen vorbehalten. Stand 05/2022

Primärqualifizierend



Bachelor of Science

Hebammen- wissenschaft



Besser studieren



Studieninhalt

Neben den theoretischen Modulen, die der direkten beruflichen Tätigkeit als Hebamme zuzuordnen sind, wie z. B. "Physiologische Geburten" oder "Schwangerschaftsbetreuung" gibt es auch Grundlagenmodule wie "Wissenschaftliches Arbeiten und Fachenglisch" oder Module aus den Bezugswissenschaften wie "Gesundheitsförderung und Prävention".

Stundenverteilung:

- Mind. 2200 Stunden Theorie
- Mind. 2200 Stunden Praxis

Praktische Einsatzgebiete:

- 23 Wochen: Schwangerschaft und Geburt
- 7 Wochen: Wochenbett und Stillzeit
- 12 Wochen: freiberufliche Hebamme und / oder Geburtshaus
- 2 Wochen: Neonatologie
- 2 Wochen: Gynäkologie (OP und Diagnostik)

| Semester | Module | | | | | |
|----------|---|---|---|--|---|--|
| 1 | Wissenschaftliches Arbeiten und Fachenglisch | Anatomie und Physiologie | Kommunikation gestalten | Physiologische Geburten I | Praxisphase I: Kreißsaal I | |
| 2 | Physiologische Geburten II | Wochenbett und Stillzeit | Qualitäts- und Risikomanagement in der Hebammenarbeit | Hebammen- und gesundheitswissenschaftliche Konzepte und Theorien | Schwangerschaftsbetreuung | Praxisphase II: Schwangerschaft |
| 3 | Professionalisierung des Hebammenberufs | Gesundheitsökonomie und -systeme | Frauengesundheit und besondere Schwangerschaftsverläufe | | Praxisphase III: Externat I, Wochenbett und Stillzeit I | |
| 4 | Ethische Entscheidungsfindung in der Hebammenarbeit | Säuglinge im Zentrum der Versorgung und kultursensiblen Betreuung | | | Praxisphase IV: Kreißsaal und Schwangerschaft, Neonatologie und Gynäkologie | |
| 5 | Gesundheitsförderung und Prävention | Angewandte Hebammenforschung | Praxisphase V: Externat II, Wochenbett und Stillzeit II | | | |
| 6 | Regelwidrigkeit während der Geburt, im Wochenbett und der Stillzeit | | Evidenzbasierte Hebammenpraxis | Wahlpflichtmodule | | Praxisphase VI: Kreißsaal und Wochenbett und Stillzeit |
| 7 | Zielgruppenorientierte Gesundheitsedukation | BA – Begleitseminar | Bachelorarbeit | | | Praxisphase VII: Kreißsaal II |

Abschluss: Bachelor of Science

Theoriemodul

Praxismodul

Bachelorarbeit und Begleitseminar

Studienaufbau

Unser Studiengang verbindet theoretische Inhalte mit fachpraktischen Übungen im Skillslab und begleiteten Praxisphasen in Ihrer Ausbildungs-Klinik und bei freiberuflichen Hebammen. Theorie- und Praxiszeiten sind als Blöcke über mehrere Wochen gestaltet. Das Curriculum ist so aufgebaut, dass Sie Ihr angeeignetes Wissen direkt in der Praxis anwenden und vertiefen können. In der Praxis unterstützen Sie besonders weitergebildete praxisanleitende Hebammen bei Ihrem Lernen.

Die Hebammenwissenschaft ist, wie auch weitere Gesundheitsstudiengänge der Jade Hochschule, der Abteilung Technik und Gesundheit für Menschen (TGM) angegliedert. Wir sind ein überschaubar großer Studiengang. Neben unseren Lehrenden, die selbst Hebammen sind und auf unterschiedlichste berufliche Erfahrungen zurückblicken, werden Sie auch interdisziplinär von Lehrenden aus anderen Studiengängen begleitet. Ergänzend kommen weitere Dozenten aus unterschiedlichsten Fachgebieten hinzu.