

Gleichstellungsstelle



Infos und Service

Gleichstellung

JADE HOCHSCHULE

Wilhelmshaven Oldenburg Elsfleth

Besser studieren



Gleichstellung der Geschlechter

Die Jade Hochschule fördert gemäß dem Niedersächsischen Hochschulgesetz die tatsächliche Durchsetzung der Chancengleichheit von Frauen und Männern und wirkt bei der Wahrnehmung ihrer Aufgaben auf die Beseitigung bestehender Nachteile hin.

Darüber hinaus berücksichtigt sie, dass es mehr als nur zwei Geschlechter gibt und fördert die Sensibilität für Geschlechtervielfalt und deren Anerkennung im Hochschulalltag.

Unterstützung und Beratung

Die Gleichstellung der Geschlechter wird durch den Abbau von Benachteiligungen bewirkt, sodass alle Menschen die gleichen Entwicklungsmöglichkeiten haben.

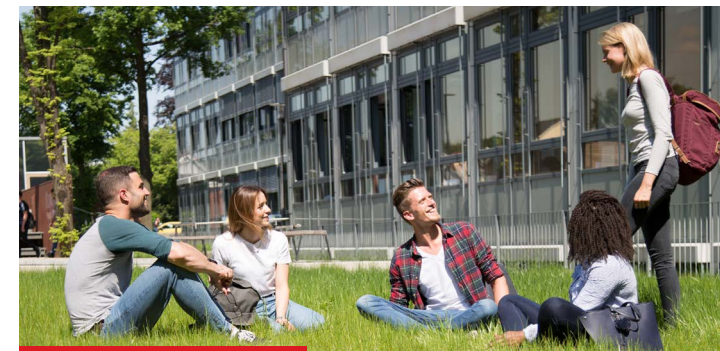
Die zentrale Gleichstellungsbeauftragte und das Team der Gleichstellungsstelle unterstützen und beraten die Menschen an der Hochschule bei allen Fragen zu Geschlechtergerechtigkeit.

Sprechen Sie uns gerne an!



Unser Angebot im Überblick

- **Familie in der Hochschule**
Beratung und Angebote zur Vereinbarkeit von Studium, Beruf und Familie
- **Diskriminierung aufgrund des Geschlechts**
Informationen und vertrauliche Erstberatung zum respektvollen Miteinander am Studien- und Arbeitsplatz
- **Aktiv für mehr Professorinnen**
Unterstützung bei der Erhöhung des Anteils von Frauen in wissenschaftlichen Spitzenpositionen
- **Berufungs-, Stellenbesetzungsverfahren**
gleichstellungsbezogene Begleitung, Beratung und Qualitätssicherung
- **Veranstaltungen und Weiterbildung**
geschlechtersensible Berufsorientierung, Sensibilisierung für Vielfalt und Chancengleichheit, Präventionsangebote

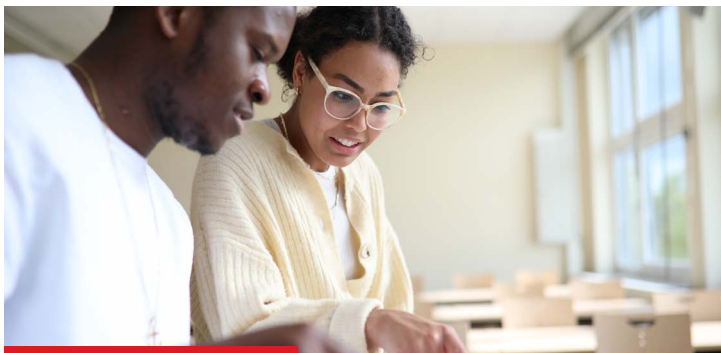


Ziele der Gleichstellungsarbeit

- diskriminierungsfreie Hochschule sowie ein gleichberechtigter und respektvoller Umgang in Studium, Forschung und Lehre
- Abbau von struktureller Benachteiligung
- Vereinbarkeit von Studium, Beruf und Familie sowie Pflegeverantwortung
- transparente und gerechte Personalauswahlverfahren und Berufungsverfahren
- Geschlechterparität in den Organen und Gremien der Hochschule
- Erhöhung des Anteils von Professorinnen
- geschlechtersensible Nachwuchsförderung
- Wertschätzung von Geschlechtervielfalt mit dem Leitsatz „Gleiche Chancen für alle Geschlechter“ als Qualitätsfaktor in der Hochschule

Wer kann sich an uns wenden?

Das Angebot der Gleichstellungsstelle richtet sich an Studierende und Beschäftigte der Jade Hochschule an allen Studienorten sowie Studieninteressierte.



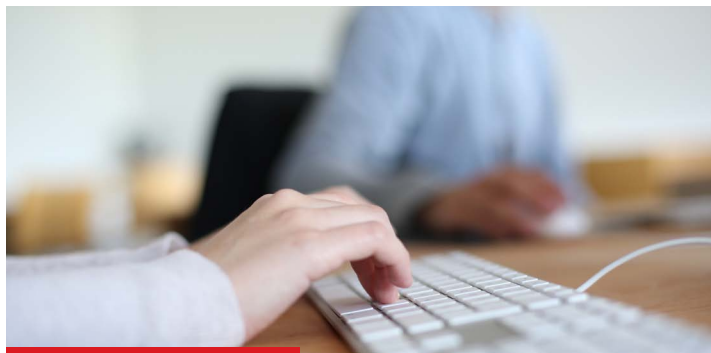
Kommission für Gleichstellung (KfG)

Die KfG ist ein vom Senat gewähltes Gremium und gibt Impulse für die Gleichstellungspolitik an der Hochschule.

Studierende und Beschäftigte aller Statusgruppen haben die Möglichkeit sich zu beteiligen und die Gleichstellung der Geschlechter an der Jade Hochschule mitzugestalten. Bei Interesse melden Sie sich gerne in der Gleichstellungsstelle.

"Die größte Gefahr für die Gleichberechtigung ist der Mythos, wir hätten sie schon."

Grethe Nestor, Autorin und Journalistin



Zentrale Gleichstellungsbeauftragte

Dörte Schneider M.A., Tel. +49 441 7708-3340
E-Mail doerte.schneider@jade-hs.de

Sekretariat und Verwaltung

Brigitte Kühn, Tel. +49 441 7708-3238
E-Mail brigitte.kuehn@jade-hs.de

Haben Sie Fragen oder möchten einen Termin vereinbaren? Alle Ansprechpersonen finden Sie unter jade-hs.de/gleichstellung

Jade Hochschule

Wilhelmshaven/Oldenburg/Elsfleth
Gleichstellungsstelle
Ofener Straße 16/19
26121 Oldenburg



E-Mail gleichstellungsbeauftragte@jade-hs.de
jade-hs.de/gleichstellung

Dieser Flyer wurde nach bestem Wissen erarbeitet.
Rechtliche Ansprüche können aus dem Inhalt nicht abgeleitet werden. Änderungen vorbehalten. Stand 10/2023