

**WUSSTEST DU,**  
DASS DIE JADE  
HOCHSCHULE  
NACHHALTIGER  
WERDEN KANN,  
WENN **WIR**  
**GEMEINSAM**  
DARAN ARBEITEN?

MACH MIT  
BEI DER AG  
NACHHALTIGKEIT  
AN DER  
JADE HS!



- » Die AG Nachhaltigkeit setzt sich für mehr Nachhaltigkeit an der Jade Hochschule ein und möchte das Bewusstsein für nachhaltiges Handeln, sowohl auf Seiten der Studierenden als auch auf Seiten der Beschäftigten, steigern.
- » Es gibt noch viel zu tun und umzusetzen auf dem Weg zu mehr Nachhaltigkeit im Hochschulalltag. Sei dabei!

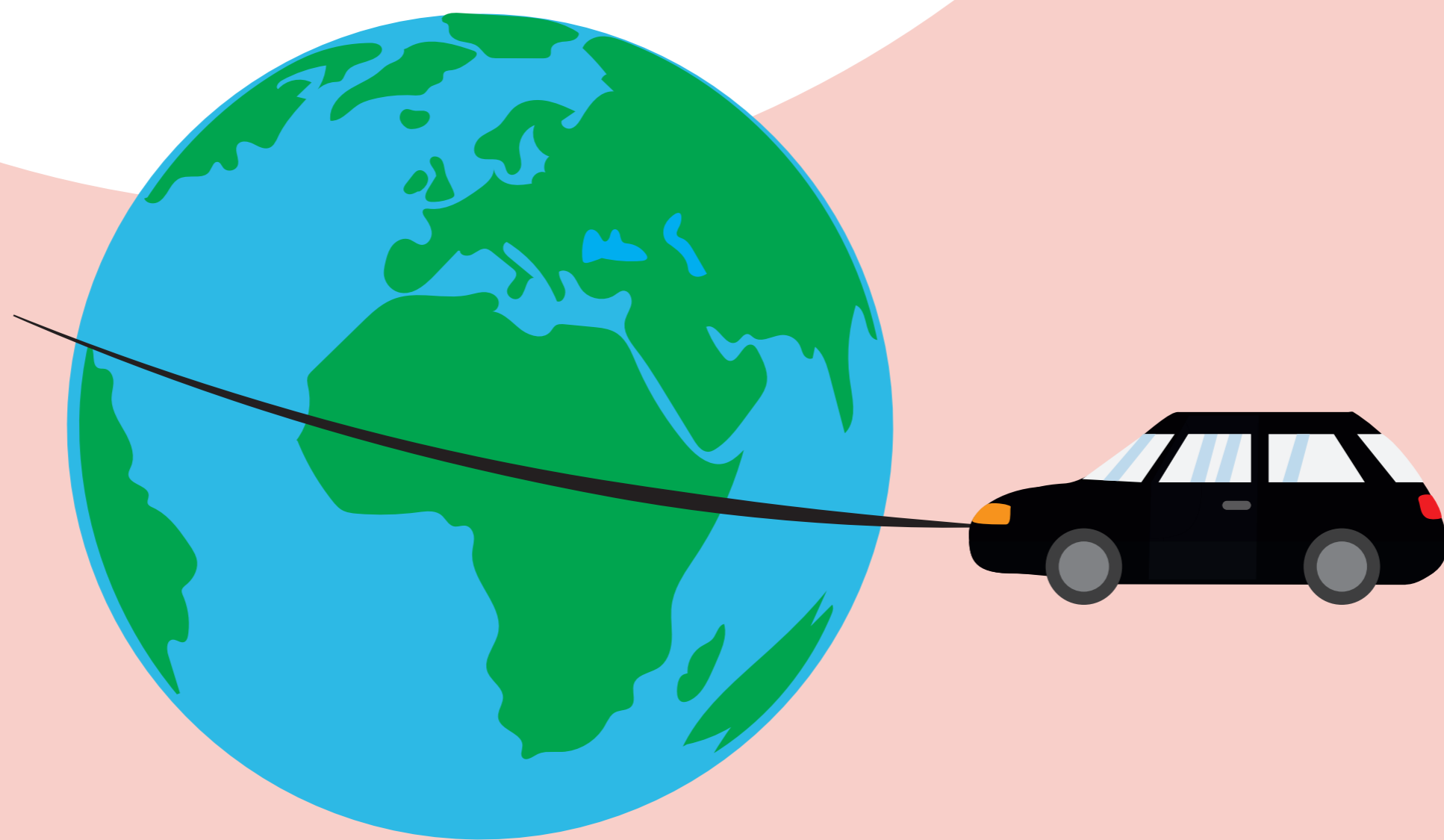
- » Wir arbeiten standortübergreifend an den Standorten Wilhelmshaven, Oldenburg und Elsfleth, um unserem Ziel einer nachhaltigen Hochschule näher zu kommen.
- » Du bist begeistert von dem Thema Nachhaltigkeit, möchtest etwas bewegen oder einfach nur mehr über Nachhaltigkeit erfahren? Dann melde Dich jetzt bei uns!

**MACH MIT! bei der AG Nachhaltigkeit an der Jade Hochschule:** [jade-hs.de/nachhaltigkeit](http://jade-hs.de/nachhaltigkeit)

Dieses Plakat ist im Jahr 2018 im Rahmen des Medienprojekts Nachhaltigkeit an der Jade Hochschule im Studiengang Medienwirtschaft & Journalismus entstanden.

**WUSSTEST DU,**  
DASS STUDIERENDE  
(1 AUTO = 1 PERSON)  
JEDEN WERKTAG  
ZUSAMMEN  
RUND 8 000 KM  
MIT DEM AUTO  
ZUR JADE HS  
IN **ELS** FAHREN?

DAS IST  
CA. 4,5 MAL DIE  
FAHRTSTRECKE  
VON ELS NACH  
ROM!



**Rechnung:**

148 Parkplätze \* 1,2 Neubesetzung = 178 Parkplätze  
21,46 km \* 2 = 42,92 km für Hin- und Rückweg  
178 Parkplätze \* 42,92 km = 7 639,76 km  
7 639,76 km / 1 670 km = 4,57 Mal nach Rom

- » Wohnortangabe der Studierenden an der Jade Hochschule: Berücksichtigung der Landkreise im Radius von 80 km um Elsfleth.

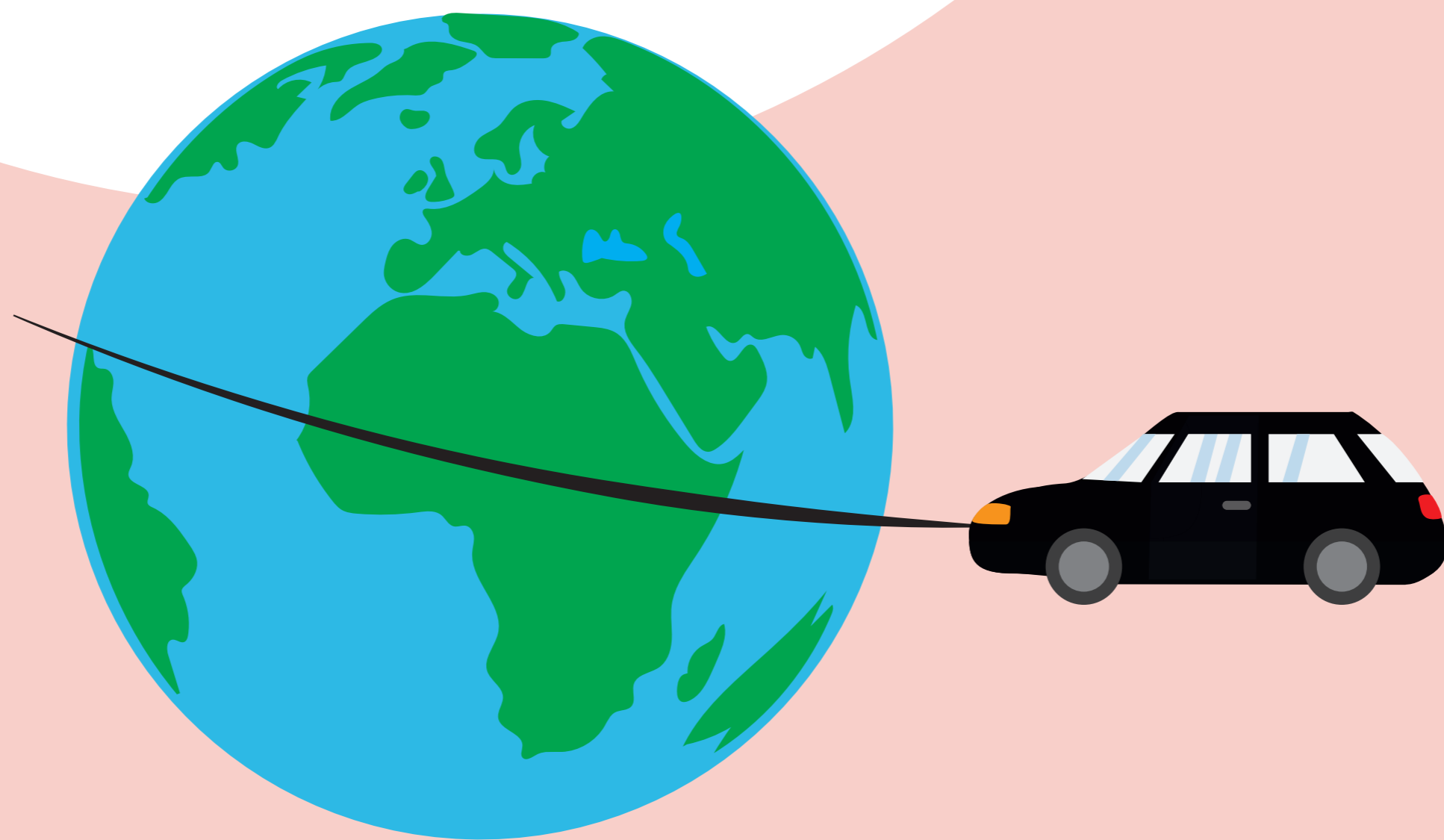
- » Die durchschnittliche Entfernung vom Landkreis zur Jade HS wird genommen: Damit würde jeder für eine einfache Strecke im Ø ca. 21,46 km fahren (Hin- und Rückweg: 42,92 km).
- » Anzahl der Parkplätze an der Hochschule: 148 (ausgenommen Zwischen- und Falschparker)
- » Dazu werden noch ca. 20 % Neubesetzung am Tag gerechnet.
- » Fahrtstrecke von Elsfleth nach Rom: 1 670 km
- » Bilde Fahrgemeinschaften oder nutze öffentliche Verkehrsmittel.

**MACH MIT! bei der AG Nachhaltigkeit an der Jade Hochschule:** [jade-hs.de/nachhaltigkeit](http://jade-hs.de/nachhaltigkeit)

Dieses Plakat ist im Jahr 2018 im Rahmen des Medienprojekts Nachhaltigkeit an der Jade Hochschule im Studiengang Medienwirtschaft & Journalismus entstanden.

**WUSSTEST DU,**  
DASS STUDIERENDE  
(1 AUTO = 1 PERSON)  
JEDEN WERKTAG  
ZUSAMMEN  
RUND 30 000 KM  
MIT DEM AUTO  
ZUR JADE HS  
IN OL FAHREN?

DAS IST  
CA. 15 MAL DIE  
FAHRTSTRECKE  
VON OL NACH  
MADRID!



**Rechnung:**

265 Parkplätze \* 1,6 Neubesetzung = 424 Parkplätze  
35 km \* 2 = 70 km für Hin- und Rückweg  
424 Parkplätze \* 70 km = 29 680 km  
29 680 km / 2 035 = 14,58 Mal nach Madrid

- » Wohnortangabe der Studierenden an der Jade Hochschule:  
Berücksichtigung der Landkreise im Radius von 80 km um  
Oldenburg.

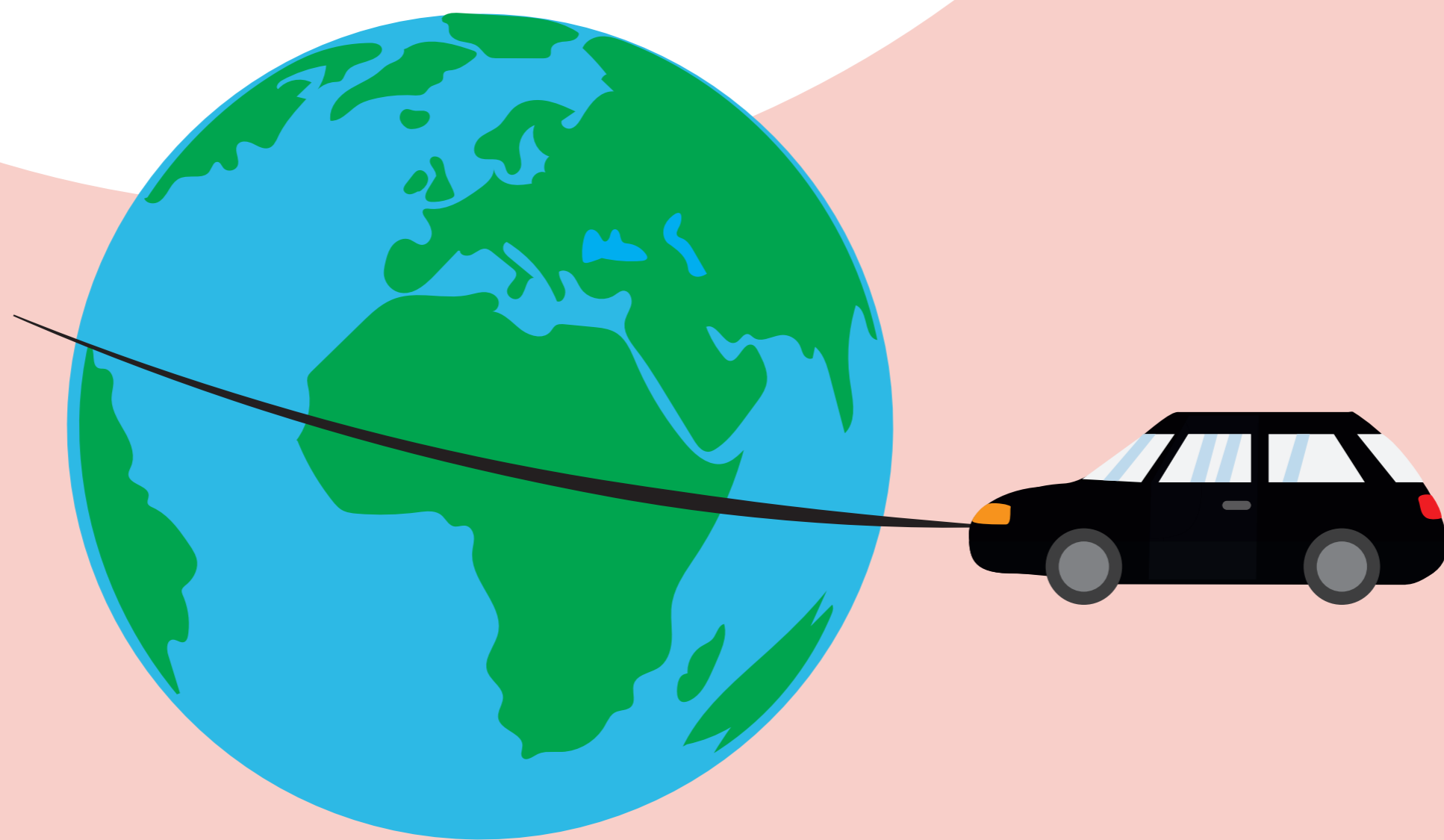
- » Die durchschnittliche Entfernung vom Landkreis zur Jade HS  
wird genommen: Damit würde jeder für eine einfache Strecke  
im Ø ca. 35 km fahren (Hin- und Rückweg: 70 km).
- » Anzahl der Parkplätze an der Hochschule: 265  
(ausgenommen Zwischen- und Falschparker)
- » Dazu werden noch ca. 60 % Neubesetzung am Tag gerechnet.
- » Fahrtstrecke von Oldenburg nach Madrid: 2 035 km
- » Bilde Fahrgemeinschaften oder nutze öffentliche Verkehrsmittel.

**MACH MIT! bei der AG Nachhaltigkeit an der Jade Hochschule:** [jade-hs.de/nachhaltigkeit](http://jade-hs.de/nachhaltigkeit)

Dieses Plakat ist im Jahr 2018 im Rahmen des Medienprojekts Nachhaltigkeit an der  
Jade Hochschule im Studiengang Medienwirtschaft & Journalismus entstanden.

**WUSSTEST DU,**  
DASS STUDIERENDE  
(1 AUTO = 1 PERSON)  
JEDEN WERKTAG  
ZUSAMMEN  
RUND 62 000 KM  
MIT DEM AUTO  
ZUR JADE HS  
IN WHV FAHREN?

DAS IST  
MEHR ALS EINE  
1,5-FACHE ERD-  
UMRUNDUNG  
AM ÄQUATOR!



**Rechnung:**

682 Parkplätze \* 1,4 Neubesetzung = 955 Parkplätze  
32,69 km \* 2 = 65,38 km für Hin- und Rückweg  
955 Parkplätze \* 65,38 km = 62 437,9 km  
62 437,9 km / 40 020 km = 1,56 Mal um den Äquator

- » Wohnortangabe der Studierenden an der Jade Hochschule:  
Berücksichtigung der Landkreise im Radius von 80 km um  
Wilhelmshaven.

- » Die durchschnittliche Entfernung vom Landkreis zur Jade HS  
wird genommen: Damit würde jeder für eine einfache Strecke  
im Ø ca. 32,69 km fahren (Hin- und Rückweg: 65,38 km).
- » Anzahl der Parkplätze an der Hochschule: 682  
(ausgenommen Zwischen- und Falschparker)
- » Dazu werden noch ca. 40 % Neubesetzung am Tag gerechnet.
- » Erdumrundung am Äquator: 40 020 km
- » Bilde Fahrgemeinschaften oder nutze öffentliche Verkehrsmittel.

**MACH MIT! bei der AG Nachhaltigkeit an der Jade Hochschule:** [jade-hs.de/nachhaltigkeit](http://jade-hs.de/nachhaltigkeit)

Dieses Plakat ist im Jahr 2018 im Rahmen des Medienprojekts Nachhaltigkeit an der  
Jade Hochschule im Studiengang Medienwirtschaft & Journalismus entstanden.

**WUSSTEST DU,**  
DASS VON  
MENSCHEN AUS  
DEUTSCHLAND  
JÄHRLICH CA.  
**7 MIO. TONNEN**  
LEBENSMITTEL  
WEGGEWORFEN  
WERDEN?

DAS  
ENTSPRICHT  
DEM GEWICHT  
VON CA. 12 100  
AIRBUS A-380!



**Rechnung:**

82 520 000 Einwohner \* 82 kg = 6 766 640 Tonnen  
6 766 640 t / 560 t = 12 083,29 Airbus A-380

- » Laut der Welthungerhilfe werfen Menschen aus Deutschland pro Kopf rund 82 kg Lebensmittel jährlich in den Müll.

- » Einwohner in Deutschland: 82,52 Mio.
- » Die Einwohner in Deutschland werfen damit zusammen 6 766 640 Tonnen Lebensmittel in den Müll.
- » Gewicht von einem Airbus A-380: 560 t (Magazin: Lufthansa)
- » Verschwende keine Lebensmittel, sondern plane Deine Mahlzeiten, sodass Du nichts wegwerfen musst.

**MACH MIT! bei der AG Nachhaltigkeit an der Jade Hochschule:** [jade-hs.de/nachhaltigkeit](http://jade-hs.de/nachhaltigkeit)

Dieses Plakat ist im Jahr 2018 im Rahmen des Medienprojekts Nachhaltigkeit an der Jade Hochschule im Studiengang Medienwirtschaft & Journalismus entstanden.

**WUSSTEST DU,**  
DASS FÜR DIE  
GESAMTE  
PRODUKTION  
EINER JEANSHOSE  
**8 000 LITER**  
WASSER  
EINGESETZT  
WERDEN?

DAS WÄRE  
CA. **66 MAL** DER  
TAGESBEDARF  
EINES MENSCHEN  
IN DE!



**Rechnung:**

8 000 Liter / 122 Liter = 65,57 Mal

- » Ein Mensch aus Deutschland verbraucht pro Kopf ca. 122 Liter Wasser für den täglichen Bedarf (Toilettenspülung, Duschen, Trinkwasser, etc.).

- » Laut Ingenieur.de werden innerhalb des Produktionsprozesses einer Jeans 8 000 Liter Wasser verbraucht.
- » Beim Produktionsprozess werden 85 % des Wassers für die Herstellung und Ernte der Baumwolle verwendet; die restlichen 15 % sind für das Färben, Weben und Veredeln der Jeans notwendig.

**MACH MIT! bei der AG Nachhaltigkeit an der Jade Hochschule:** [jade-hs.de/nachhaltigkeit](http://jade-hs.de/nachhaltigkeit)

Dieses Plakat ist im Jahr 2018 im Rahmen des Medienprojekts Nachhaltigkeit an der Jade Hochschule im Studiengang Medienwirtschaft & Journalismus entstanden.

**WUSSTEST DU,**  
DASS WIR JETZT  
AUCH  
MÜLLBEHÄLTER ZUR  
**MÜLLTRENNUNG**  
AN DER  
JADE  
HOCHSCHULE  
HABEN?

DADURCH  
TUN WIR  
DER UMWELT  
ETWAS  
GUTES!



» Restmüll (schwarz):

Hinein gehören Zigarettenkippen, Hygieneartikel, stark verunreinigte Papiere/Folien, ausgediente oder defekte Gebrauchsgegenstände wie Kunststoffeimer oder Kinderspielzeug, usw.

» Plastik (gelb):

für Verpackungen aus Metall, Kunststoff und Verbundstoffe.

» Papier (blau):

Hinein gehören Zeitschriften, Zeitungen, Kataloge, Prospekte, Hefte, Papier, Kartonagen sowie Verpackungen aus Papier, usw.

» Bio-Abfall (rot)

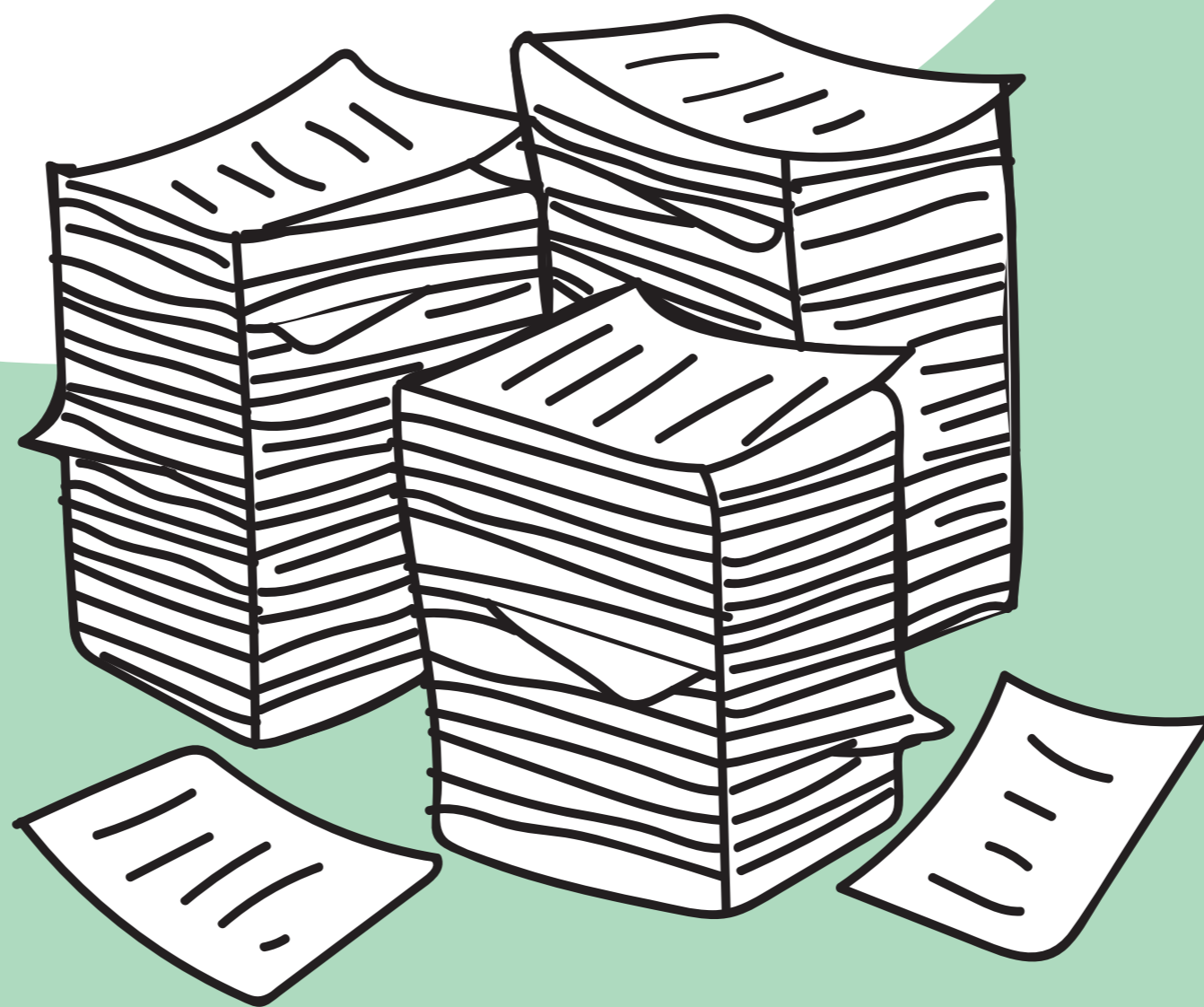
Für rohe Obst- und Gemüseabfälle, Schalen von Bananen und Zitrusfrüchten, Kaffeesatz und -filter, Teereste, usw.

**MACH MIT! bei der AG Nachhaltigkeit an der Jade Hochschule:** [jade-hs.de/nachhaltigkeit](http://jade-hs.de/nachhaltigkeit)

Dieses Plakat ist im Jahr 2018 im Rahmen des Medienprojekts Nachhaltigkeit an der Jade Hochschule im Studiengang Medienwirtschaft & Journalismus entstanden.

**WUSSTEST DU,**  
DASS VON DEN  
STUDIERENDEN  
DER JADE  
HOCHSCHULE  
JEDES JAHR CA.  
**6 000 000 BLATT**  
PAPIER VERBRAUCHT  
WERDEN?

DIE  
ABGEHOLZTE  
FLÄCHE IST  
GRÖßER ALS EIN  
FUßBALLFELD!



**Rechnung:**

6 Mio. \* 6,5 g = 390 000 000g = 39 000 kg  
39 000 kg / 670,82kg = 58,14 Fichten  
58,14 Fichten \* 80 m<sup>2</sup> = 4 651,2 m<sup>2</sup>  
4 651,2 m<sup>2</sup> / 4 050 m<sup>2</sup> = 1,15 Mal

- » Der Papierverbrauch ist ein grober Schätzwert des Hochschulrechenzentrums als die Multifunktionsgeräte noch Aufgabenbereich des HRZ waren.

- » Neues Papier der Jade Hochschule hat ein Gewicht von 80 g: Für A4 sind das 5 g pro Blatt; für A3 sind das 10 g pro Blatt.
- » Aus einer Fichte (25 m hoch; Durchmesser: 40 cm) kann laut Oro-Verde - Die Tropenwaldstiftung 670,82 kg Papier produziert werden.
- » Laut einem Förster stehen ca. 120 Altfichten (100 Jahre alt) auf einem ha - das bedeutet ca. 80 m<sup>2</sup> pro Fichte.
- » Laut den DFB-Richtlinien muss ein Fußballfeld mindestens 45 m x 90 m groß sein (Fläche: 4 050 m<sup>2</sup>).

**MACH MIT! bei der AG Nachhaltigkeit an der Jade Hochschule:** [jade-hs.de/nachhaltigkeit](http://jade-hs.de/nachhaltigkeit)

Dieses Plakat ist im Jahr 2018 im Rahmen des Medienprojekts Nachhaltigkeit an der Jade Hochschule im Studiengang Medienwirtschaft & Journalismus entstanden.



**WUSSTEST DU,**  
DASS EIN STROM-  
VERBRAUCH VON CA.  
**2 500 kWh** IM JAHR  
ENTSTEHT, WENN  
IN EINEM LEEREN  
VORLESUNGSRAUM  
**10 h** AM TAG DAS  
LICHT BRENNT?

DAS  
ENTSPRICHT  
DEM JAHRESVER-  
BRAUCH EINER  
2ER WG!



**Rechnung:**

16 Leuchtstoffröhren \* 58 Watt = 928 Wh  
928 Wh \* 10 Stunden = 9 280 Wh = 9,28 kWh  
9,28 kWh \* 266 Tage = 2 468,48 kWh

» In einem normalen Vorlesungsraum hängen ungefähr im Durchschnitt 16 Leuchtstoffröhren (à 58 Watt).

- » Wenn Studierende und Dozenten das Licht nicht ausmachen, brennt das Licht im Durchschnitt 10 Stunden, ohne dass eine Vorlesung stattfindet.
- » Ein Jahr ist runtergerechnet auf die Vorlesungszeit 266 Tage.
- » Ein 2 Personen Haushalt benötigt nach dem Stromanbieter E wie Einfach ca. 2 500 kWh im Jahr.
- » Denk auch Du daran das Licht beim Verlassen auszuschalten!

**MACH MIT! bei der AG Nachhaltigkeit an der Jade Hochschule:** [jade-hs.de/nachhaltigkeit](http://jade-hs.de/nachhaltigkeit)

Dieses Plakat ist im Jahr 2018 im Rahmen des Medienprojekts Nachhaltigkeit an der Jade Hochschule im Studiengang Medienwirtschaft & Journalismus entstanden.

**WUSSTEST DU,**  
DASS DURCH EINEN  
ZIGARETTENSTUMMEL  
ZWISCHEN  
**40 UND 60 LITER**  
GRUNDWASSER  
VERUNREINIGT  
WERDEN?

EIN STUMMEL  
PRO LITER  
LÄSST FISCHE  
IN 4 TAGEN  
STERBEN!



- » Laut dem Naturschutzbund Österreich sind in einem Zigarettenstummel bis zu 4 000 schädliche Stoffe zu finden, die mit ihrem Mix aus Toxinen zwischen 40 und 60 Liter Grundwasser verunreinigen und das Pflanzenwachstum negativ beeinflussen können.
- » Weltweit werden jährlich 4,5 Billionen Zigaretten geraucht und achtlos weggeschmissen.

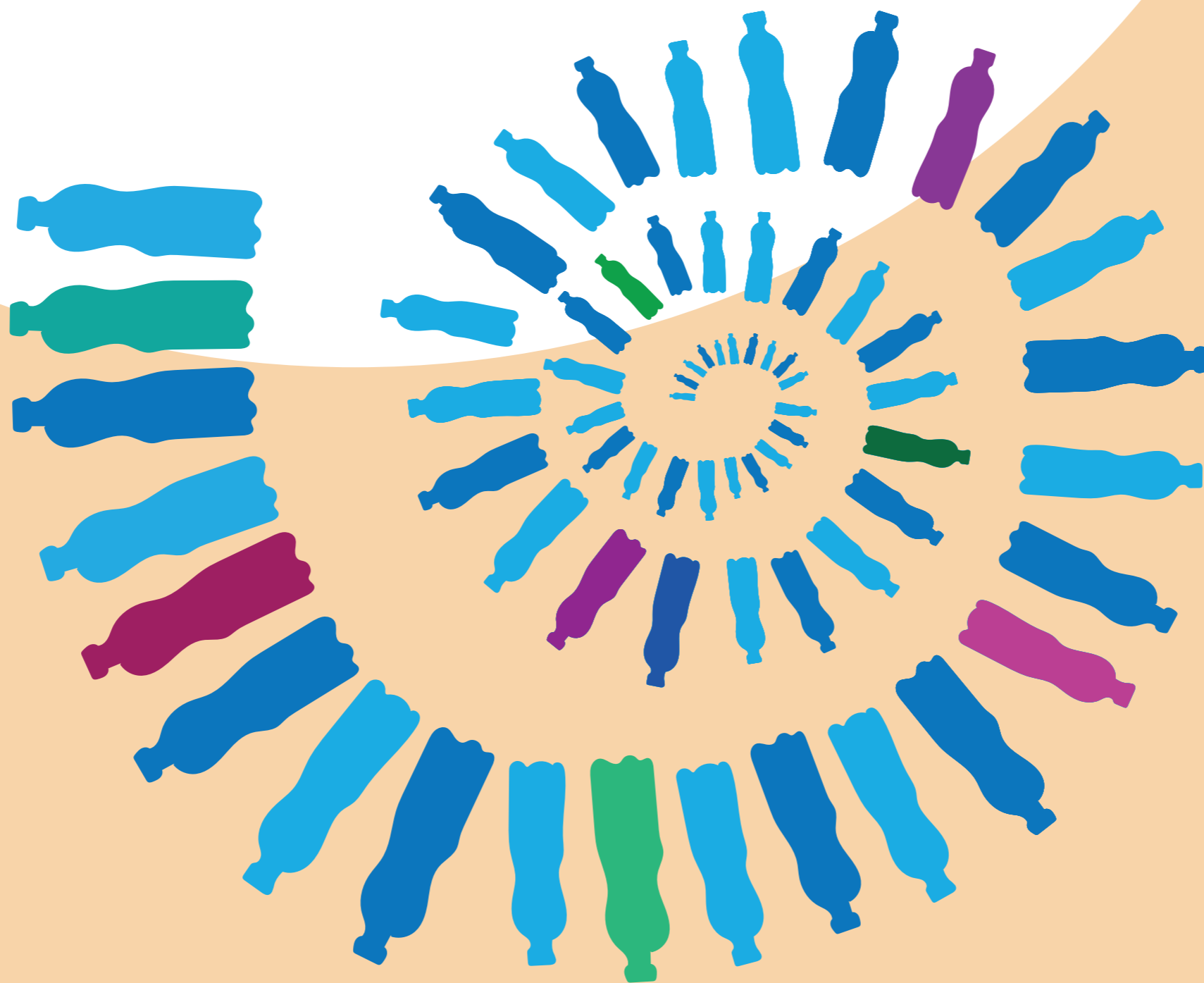
- » Laut der Süddeutschen Zeitung fanden Forscher in einem Experiment heraus, dass ein Zigarettenstummel pro Liter die Hälfte der Fische in einem Zeitraum von 4 Tagen töten lässt.
- » Damit Menschen, Tiere, Pflanzen und die Umwelt nicht weiter von den Giftstoffen belastet werden, sollten die Zigaretten in Aschenbechern entsorgt werden.

**MACH MIT! bei der AG Nachhaltigkeit an der Jade Hochschule:** [jade-hs.de/nachhaltigkeit](http://jade-hs.de/nachhaltigkeit)

Dieses Plakat ist im Jahr 2018 im Rahmen des Medienprojekts Nachhaltigkeit an der Jade Hochschule im Studiengang Medienwirtschaft & Journalismus entstanden.

**WUSSTEST DU,**  
DASS DER  
MÜLLSTRUDEL  
ZWISCHEN HAWAII  
UND AMERIKA  
EINE FLÄCHE VON  
**1 600 000 KM<sup>2</sup>**  
EINNIMMT?

DAMIT  
WÜRDE ELS  
CA. 14 000 MAL  
IM MÜLL  
VERSINKEN!



**Rechnung:**

$1600\,000\text{ km}^2 / 115,2\text{ km}^2 = 13\,888,89\text{ Mal}$

- » Laut Spiegel Online hat der Müllstrudel zwischen Hawaii und Nordamerika eine Größe von 1,6 Mio. Quadratkilometern.
- » Elsfleth hat eine Fläche von 115,2 Quadratkilometern.
- » Das ist nur einer von 5 Müllstrudeln weltweit!

- » Der Müllstrudel ist mehr als 4 Mal so groß wie Deutschland:  $1600\,000\text{ km}^2 / 357\,386\text{ km}^2 = 4,477\text{ Mal}$
- » Laut der Clean Up Foundation aus den Niederlanden werden jährlich mehr als 320 Millionen Tonnen Kunststoffmüll produziert.
- » 80 000 Tonnen Plastik befinden sich in diesem Müllstrudel.

**MACH MIT! bei der AG Nachhaltigkeit an der Jade Hochschule:** [jade-hs.de/nachhaltigkeit](http://jade-hs.de/nachhaltigkeit)

Dieses Plakat ist im Jahr 2018 im Rahmen des Medienprojekts Nachhaltigkeit an der Jade Hochschule im Studiengang Medienwirtschaft & Journalismus entstanden.

**WUSSTEST DU,**  
DASS DER  
MÜLLSTRUDEL  
ZWISCHEN HAWAII  
UND AMERIKA  
EINE FLÄCHE VON  
**1 600 000 KM<sup>2</sup>**  
EINNIMMT?

DAMIT  
WÜRDEN  
CA. 15 500 MAL  
IM MÜLL  
VERSINKEN!



**Rechnung:**

$1\,600\,000\text{ km}^2 / 103\text{ km}^2 = 15\,533,98\text{ Mal}$

- » Laut Spiegel Online hat der Müllstrudel zwischen Hawaii und Nordamerika eine Größe von 1,6 Mio. Quadratkilometern.
- » 80 000 Tonnen Plastik befinden sich in diesem Müllstrudel.
- » Oldenburg hat eine Fläche von 103 Quadratkilometern.

- » Das ist nur einer von 5 Müllstrudeln weltweit!
- » Der Müllstrudel ist mehr als 4 Mal so groß wie Deutschland:  
 $1\,600\,000\text{ km}^2 / 357\,386\text{ km}^2 = 4,477\text{ Mal}$
- » Laut der Clean Up Foundation aus den Niederlanden werden jährlich mehr als 320 Millionen Tonnen Kunststoffmüll produziert.

**MACH MIT! bei der AG Nachhaltigkeit an der Jade Hochschule: [jade-hs.de/nachhaltigkeit](http://jade-hs.de/nachhaltigkeit)**

Dieses Plakat ist im Jahr 2018 im Rahmen des Medienprojekts Nachhaltigkeit an der Jade Hochschule im Studiengang Medienwirtschaft & Journalismus entstanden.

**WUSSTEST DU,**  
DASS DER  
MÜLLSTRUDEL  
ZWISCHEN HAWAII  
UND AMERIKA  
EINE FLÄCHE VON  
**1 600 000 KM<sup>2</sup>**  
EINNIMMT?

DAMIT  
WÜRDEN WHV  
CA. 15 000 MAL  
IM MÜLL  
VERSINKEN!



**Rechnung:**

$1\,600\,000\text{ km}^2 / 106,7\text{ km}^2 = 14\,995,31\text{ Mal}$

- » Laut Spiegel Online hat der Müllstrudel zwischen Hawaii und Nordamerika eine Größe von 1,6 Mio. Quadratkilometern.
- » 80 000 Tonnen Plastik befinden sich in diesem Müllstrudel.
- » Wilhelmshaven hat eine Fläche von 106,7 Quadratkilometern.

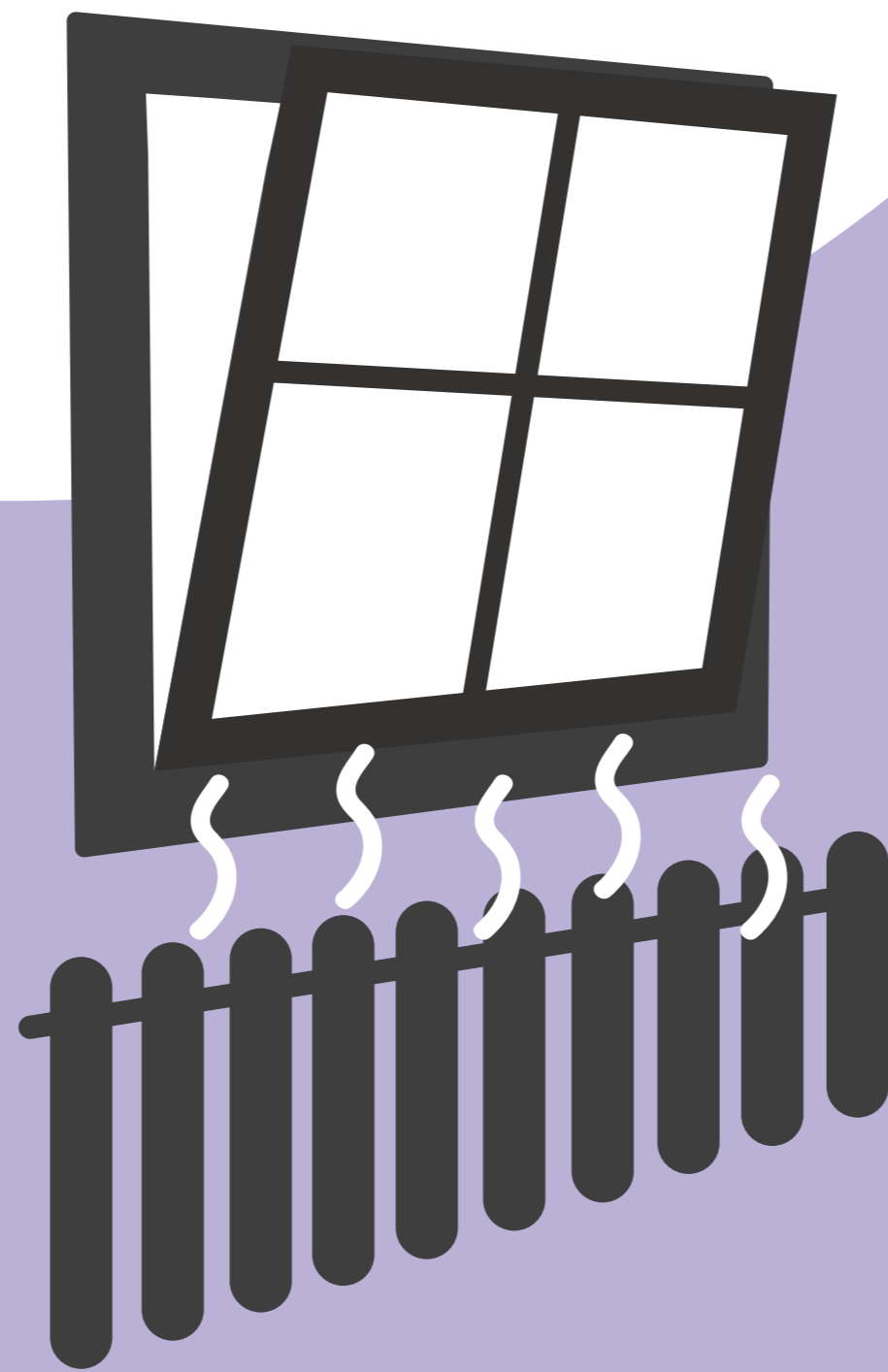
- » Das ist nur einer von 5 Müllstrudeln weltweit!
- » Der Müllstrudel ist mehr als 4 Mal so groß wie Deutschland:  
 $1\,600\,000\text{ km}^2 / 357\,386\text{ km}^2 = 4,477\text{ Mal}$
- » Laut der Clean Up Foundation aus den Niederlanden werden jährlich mehr als 320 Millionen Tonnen Kunststoffmüll produziert.

**MACH MIT! bei der AG Nachhaltigkeit an der Jade Hochschule: [jade-hs.de/nachhaltigkeit](http://jade-hs.de/nachhaltigkeit)**

Dieses Plakat ist im Jahr 2018 im Rahmen des Medienprojekts Nachhaltigkeit an der Jade Hochschule im Studiengang Medienwirtschaft & Journalismus entstanden.

**WUSSTEST DU,**  
DASS OFFEN GELASSENE  
FENSTER IN  
KIPPSTELLUNG  
MEHR ALS 12 %  
ZUSÄTZLICHE  
ENERGIE  
VERSCHWENDEN?

WÄNDE  
KÜHLEN AB  
UND MÜSSEN  
WIEDER NEU  
ERWÄRMEN!



- » Regelmäßiges und richtiges Lüften ist ein effizienter Weg, Energie zu sparen.
- » Während des Lüftens wird die verbrauchte warme Luft im Raum durch frische kühle Luft ausgetauscht. Je kürzer dieser Vorgang abläuft, desto weniger Wärme geht dem Raum verloren.

- » Werden die Fenster nicht wieder geschlossen, kühlen Wände und Decken wieder ab und weitere Energie muss aufgewendet werden, um diese neu zu erwärmen.
- » Die Verbraucherzentrale Niedersachsen empfiehlt daher das Stoßlüften, um Wärmeverlust vorzubeugen und Energie zu sparen.

**MACH MIT! bei der AG Nachhaltigkeit an der Jade Hochschule:** [jade-hs.de/nachhaltigkeit](http://jade-hs.de/nachhaltigkeit)

Dieses Plakat ist im Jahr 2018 im Rahmen des Medienprojekts Nachhaltigkeit an der Jade Hochschule im Studiengang Medienwirtschaft & Journalismus entstanden.