

Standplan Hauptgebäude / Erdgeschoss für den "Jade Karrieretag" am 20. November 2019

Gründungs-
Box

zum Ostgebäude

zum Verwaltungstrakt

AULA

zu den wissenschaftlichen
Einrichtungen und
Laboratorien

Rampe

Rampe

Cafeteria

Rampe

Jobbörse

9

Cafeteria Sitzplätze

Großer
Hörsaal

4
3
Info
2
1

5
6
7
8

WC Herren
WC Damen

10
11
12
13
14

Automaten

ASIA

Brücke

Zentrale
Studienberatung
(ZSB)

25

26

Gleichstellung/
Studienwerk/
Bsp. Technikum

28

27

Team
Online-studium

29

Seefahrt
und Logistik

30

Architektur

31

Unsere Fachbereiche

32

Ingenieur-
wissenschaften

33

Bauwesen
Geoinformation
Gesundheitstechnologie

34

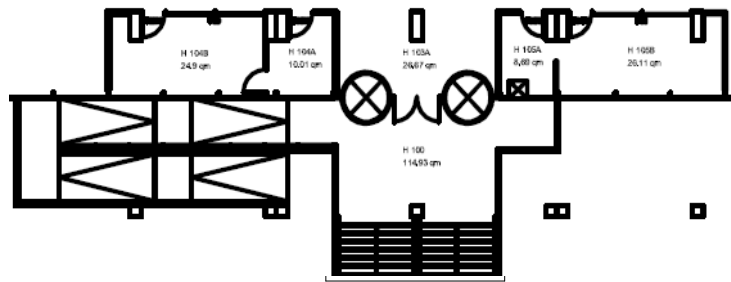
Wirtschaft

HRZ

36

Bühne

zu den wissenschaftlichen
Einrichtungen und
Laboratorien



Haupteingang

zum Messezelt

Standgrößen:

Größe 1 (2,50m x 2,50m)

Größe 2 (3,75m x 2,50m)

zum Südgebäude

-Bibliothek

-Mensa

- Aussteller
- Eigene Standflächen

Fluchtweg

Fluchtweg